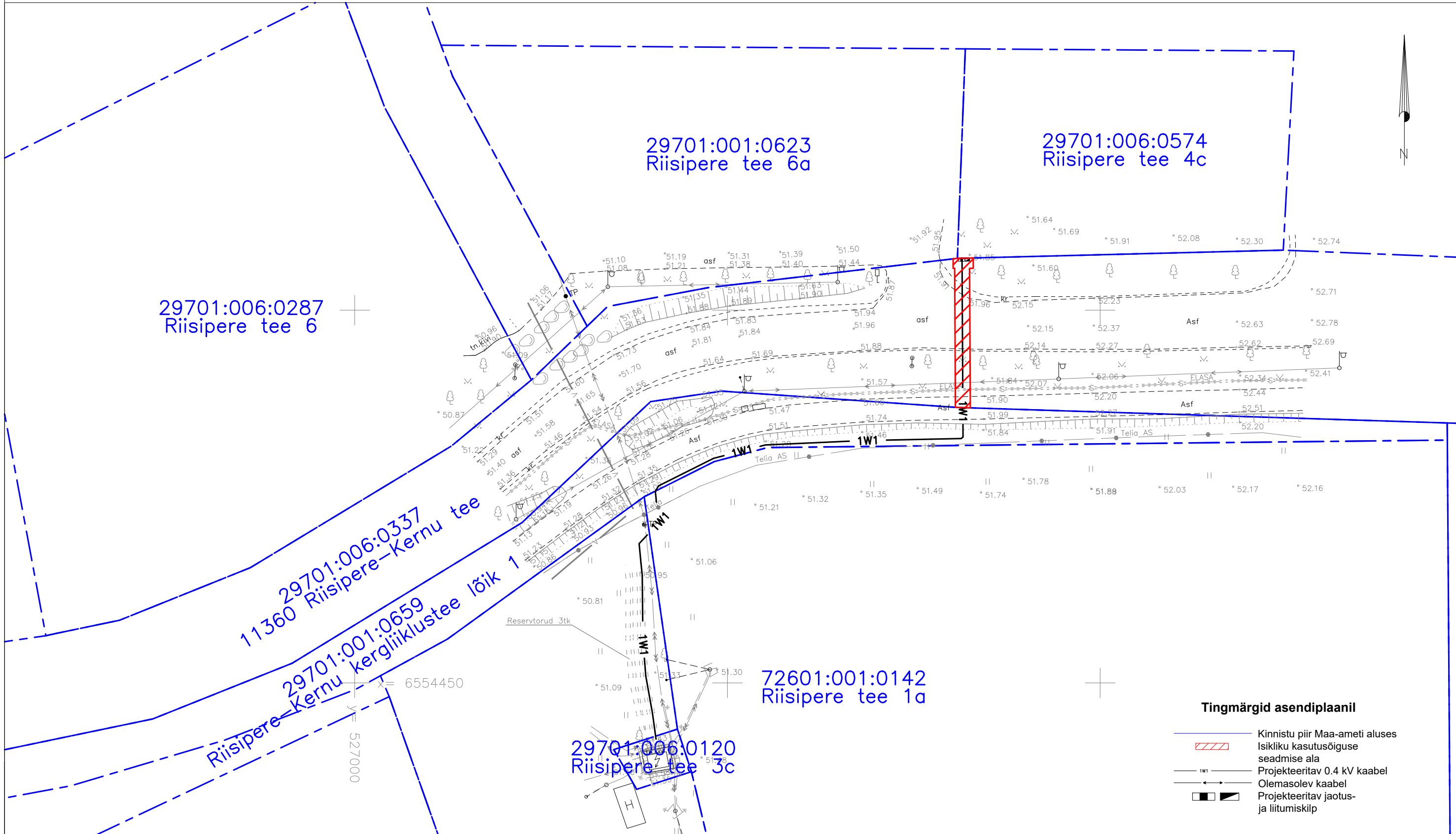


## ISIKLIKU KASUTUSÕIGUSE SEADMISE PLAAN



Jrk nr.	Kasutusala pos nr. (plaanil)	Kinnistu registriosa number	Katastriüksse tunnus, nimi ja sihtotstarve	Asukoht riigitee (nr ja nimi) suhtes (lõigu algus ja lõpp km)	Ala pindala ruutmeetrites m <sup>2</sup>	Projekt: Riisipere tee 4c liitumine madalpingel Haiba küla, Saue vald, Harjumaa LC0893
1	Pos 1	13146450	29701:006:0337 11360 Riisipere-Kernu tee Transpordimaa 100%	11360 Riisipere-Kernu tee Ristumine 9.955 km	41 m <sup>2</sup>	Möötkava: 1:500 (A3)  <b>Plaani koostas:</b> Hardi Tamme hardi.tamme@enersense.com +372 5174402